

Produktdatenblatt

EB202003

Artikelnummer

ETZEL® Diensthemd Süd 2020, langarm

Diese Qualitätsdiensthemden sind bereits fester Bestandteil im offiziellen Polizeieinsatz.

- ausgestattet mit Schultertunnel für Dienstgradabzeichen
- zwei Brusttaschen mit Patte
- Armbüro mit Stiftefach (für drei Stifte)
- Flausch für Hoheitsabzeichen
- Bequemlichkeitsfalte im Rücken
- Alle Knöpfe sind doppelt genäht
- Ökotex Standard 100 zertifiziert

Farbe: hellblau
Größen: 35/36 - 53/54 (ab Größe 51/52 Übergrößenzuschlag)
41/42 - 47/48 (extra langer Arm)
(auch als Damenmodell erhältlich)
Grammatur: 130 g / m²
Material: 80 % Baumwolle und 20 % Polyester (knitterarm)

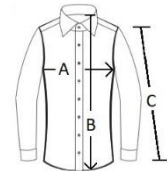
Hinweis:

Die Passform entspricht der der Polizei Dienstblusen.
Da das Tragen von Schutzwesten berücksichtigt wurde, fallen die Blusen etwas größer aus (ca. 1/2 Größe) als handelsüblich.



Größentabelle

Größe	XS 35/36	S 37/38	M 39/40	L 41/42	XL 43/44	2XL 45/46	3XL 47/48	4XL 49/50	5XL 51/52	6XL 53/54
A	54	57	60	63	66	69	72	76	80	85
B	81	81	81	81	86	86	90	90	90	90
C	65	65	65	65	65	65	65	65	65	65
extra langer Arm	-	-	-	70	70	70	70	-	-	-



Alle Maßtabellen und Größenangaben unter Vorbehalt! Durch Schnittopтимierung kann es zu geringfügigen Maßabweichungen kommen, weshalb wir eine Anprobe bei ETZEL Behördenausstatter empfehlen. Sonderanfertigungen sind möglich.
A (= 1/2- Oberweiter), C (= Armlänge) +/- 1,5 cm und B (= Länge) +/- 2cm

Pflegehinweise



Qualitätsstandards



Bitte beachten Sie die eingenähte Pflegeanleitung im Textil, bei bedruckter Kleidung beachten Sie bitte folgende Hinweise:

Wir empfehlen grundsätzlich bedruckte Textilien bei maximal 40° C zu waschen (am besten mit 30° C), um die Druckqualität nicht zu beeinträchtigen. Die bedruckte Ware vor dem Waschen bitte **auf links drehen** und möglichst nicht mit anderen Textilien mit Reißverschluss, oder anderen Elementen welche an der Bedruckung reiben könnten, waschen. Im Druckbereich der bedruckten Textilien nur von der Rückseite mit niedriger Bügeltemperatur bügeln.

Weichspüler/Vollwaschmittel

Weichspüler setzen sich nach dem Waschgang an den Gewebefasern fest wodurch die Atmungsaktivität des Gewebes spürbar verringert werden kann. Schweiß kann nicht mehr aufgenommen werden und somit nicht mehr nach außen abgeleitet werden. Insbesondere bei bedruckten Kleidungsstücken muss auf Weichspüler verzichtet werden, da die Chemie den Klebstoff angreift und sich die Beschriftung lösen kann.